

Curso sobre Conservación de metales en el exterior

Los metales expuestos a un ambiente exterior sufren modificaciones sustanciales en su apariencia que inciden directamente en su conservación. Pero estas modificaciones, que para cierta clase de objetos pueden ser asumibles, para otros son inaceptables. Su intervención presenta problemas a distintos niveles: ético, legal, operativo y técnico e implica un trabajo interdisciplinar de estudios preliminares, restauración, inspección, mantenimiento y evaluación de los resultados.

Objetivos:

Proporcionar a los asistentes un conocimiento global a través de varias conferencias encuadradas en bloques específicos, que permitan acceder a un tema tan amplio desde ópticas diferenciadas. Se pretende también discernir por medio de un análisis conceptual y formal, los problemas que presenta la conservación, restauración y mantenimiento de los metales al exterior, ofreciendo una metodología adecuada y presentando innovaciones tecnológicas y metodológicas, con la intención de fomentar el diálogo entre los distintos profesionales.

Destinatarios:

Curso dirigido a profesionales relacionados con la conservación del patrimonio cultural, con titulación en conservación-restauración de bienes culturales, arquitectura, arqueología, museología, conservación científica o experiencia profesional en gestión cultural y conservación en instituciones administrativas y culturales.

Inscripción

La inscripción se llevará a cabo mediante la cumplimentación del formulario disponible en la web del IPCE en la siguiente dirección:

<http://ipce.mcu.es/formacion/actividades/ipce.html>

Para la selección del curso se deberá presentar un curriculum profesional relacionado con las jornadas y una carta de motivación.

Se reservarán 10 plazas para personas en situación de desempleo.

La lista de personas admitidas en el curso se publicará en la página web.

La obtención de la acreditación estará condicionada por la asistencia de al menos a un 80% de las clases.

Dirección de las Jornadas

Emma García Alonso
Instituto de Patrimonio Cultural
Emma.garcia.a@mecd.es de España

Sede de las Jornadas

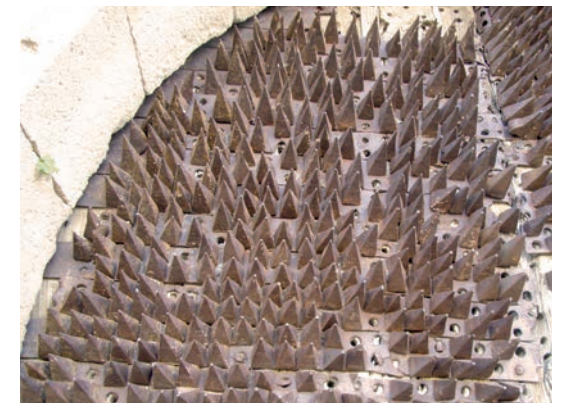
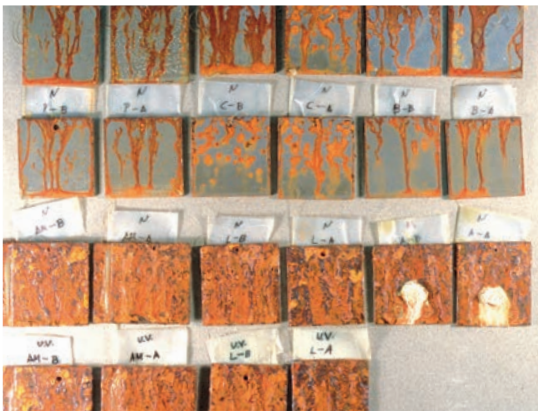
Calle Pintor El Greco, nº 4
(Ciudad Universitaria)
28040 Madrid

Síguenos en:



Curso sobre
Conservación de
metales en el exterior

Del 20 al 22 de Junio de 2012



Miércoles 20 de Junio

- 9.15 - 9.30 h Presentación.
- 9.30 - 10.30 h Conservación de monumentos de Madrid
Dña. M^a José Rodríguez- Relaño.
- 10.30 - 11.30 h Cuestiones normativas en la conservación de metales en el exterior
Dña. Ana Macarrón
- 11.30 - 12.00 h Pausa.
- 12.00 - 13.00 h Subjetividad y restauración
D. Salvador Muñoz
- 13.00 - 14.00 h Las campanas históricas: justificación acústica para su limpieza
D. Francesc Llop i Bayo
- 14.00 - 16.00 h Pausa comida
- 16.00 - 17.00 h Reflexiones sobre la pátina
D. Salvador Muñoz
- 17.00 - 18.00 h Conservación, patinación y corrosión de metales en medio atmosférico
Dña. M^a Ángeles Villegas

Jueves 21 de Junio

- 9.00 - 10.00 h Sistemas de protección, evaluación y monitorización para la conservación del patrimonio metálico.
D. Emilio Cano
- 10.00 - 11.00 h La escultura monumental de Mariano Benlliure
Dña. Lucrecia Enseñat Benlliure
- 11.00 - 11.30 h Pausa.
- 11.30 - 12.30 h Problemática de la conservación del patrimonio industrial en el exterior.
Dña. Merce Gual
- 12.30 - 13.30 h Conservar el patrimonio de la ingeniería del hierro. Algunos ejemplos recientes en España
D. Joaquín Cárcamo
- 13.30 - 14.30 h El proceso escultórico
D. Eduardo Capa
- 14.30 - 16.00 h Pausa comida
- 16.00 - 17.00 h Intervención de cinco esculturas públicas de Jorge Oteiza en Pamplona
Dña. Elena Martín

- 17.00 - 18.00 h “El Giraldillo” proceso de una restauración
Dña. Ana Bouzas

Viernes 22 de Junio

- 9.00 - 10.00 h Cerramientos metálicos en el exterior: soluciones de conservación
Dña. Soledad Díaz
- 10.00 - 11.00 h Intervenciones en escultura contemporánea del Museo Reina Sofía
D. Juan Antonio Sánchez
- 11.00 - 11.30 h Sistemas anti-aves. Ventajas e inconvenientes.
Dña. Concha Cirujano
- 11.30 - 12.00 h Pausa.
- 12.00 - 13.30 h Debate y conclusiones
Moderadora Emma García