

del 20 de febrero al 31 de marzo de 2017

CURSO ONLINE DE CONSERVACIÓN DE CERÁMICA ^{2ª} EDICIÓN



La Subdirección General del Instituto de Patrimonio Cultural de España (IPCE) realizará la **segunda edición** del curso online de Conservación de Cerámica, **con fechas del 20 febrero al 31 de marzo 2017 (6 semanas)**. Debido a la gran acogida que tuvo la pasada edición, vuelven a ofertarse 150 plazas.

PRESENTACIÓN

La producción de material cerámico es la más abundante realizada por la humanidad desde época neolítica. Los restos cerámicos aparecidos en la mayoría de los yacimientos arqueológicos suelen ser cuantitativamente superiores en número a cualquier otro material manufacturado. Ya que los métodos de fabricación abarcan diversas técnicas, los procesos de conservación implican metodologías y tratamientos que garanticen su estabilización. Por esto resulta imprescindible una revisión de las actuaciones y metodología de trabajo en su conservación, restauración y mantenimiento.

La estrategia de la intervención comienza con los procesos documentales, los resultados obtenidos de la caracterización de materiales y la causa de las alteraciones; todos ellos determinan el conocimiento del estado de conservación del bien.

Las opciones entre las múltiples variables que se presentan al profesional, repercuten en la conservación material de la obra y definen un amplio abanico de posibilidades en los tratamientos, instrumental y productos que se utilizan en la actualidad. El gran reto para este tipo de materiales sigue siendo la planificación y la aplicación de técnicas de conservación adecuadas.

OBJETIVOS

El objetivo fundamental del curso es dotar a los profesionales relacionados con las colecciones de cerámica, de las herramientas necesarias para realizar el diagnóstico, determinar las causas de alteración y los procedimientos básicos para su conservación, así como los requerimientos para su traslado, exposición y almacenamiento en condiciones óptimas.

METODOLOGÍA

La metodología será la propia de la formación online. Una vez que el alumno esté matriculado en el curso, dispondrá de unos datos de acceso al Aula Virtual y a clases teóricas que les muestren las Unidades Didácticas, así como el análisis de casos prácticos en los que aplicar los distintos procesos.

EQUIPO DOCENTE

DIRECCIÓN:

Emma García Alonso
y Soledad Díaz Martínez, IPCE

DOCENTES:

Soledad Díaz Martínez.
Conservadora–restauradora IPCE,
Dpto. CROAPAE

Emma García Alonso.
Conservadora–restauradora IPCE,
Dpto. CROAPAE

Enrique Martínez Glera.
Historia del Arte especialista
en Cerámica, UNED, La Rioja
José Vicente Navarro Gascón.
Geólogo Dpto. de Investigación
y Formación, IPCE

FECHAS

del 20 de febrero al 31 de marzo 2017

DURACIÓN

6 semanas

El tiempo estimado a emplear en la realización del curso es de 60 horas:
Horas de estudio: 30 horas.
Horas de realización de ejercicios, test y/o casos prácticos: 15 horas.
Horas de tutoría: 15 horas

del 20 de febrero al 31 de marzo de 2017

CURSO ONLINE DE CONSERVACIÓN DE CERÁMICA 2ª EDICIÓN



A QUIÉN VA DIRIGIDO

Profesionales implicados en la conservación de este tipo de materiales que deseen completar su formación. Máster, grados, licenciados, estudiosos, y otros profesionales afines.

MATERIALES DEL CURSO

El curso dispone de una Guía Didáctica y de otros materiales complementarios sobre los contenidos abordados. Todos los materiales estarán en formato electrónico en el Aula Virtual y podrán consultarse cuantas veces sea necesario durante el desarrollo del curso.

Para consultar las Unidades Didácticas será necesario conectarse a internet ya que estas NO son descargables. El material complementario, fichas, bibliografía, recursos web, etc. serán de descarga libre.

TUTORÍA

El alumno dispondrá de un apoyo tutorial. Podrá estar en contacto con los tutores del curso a través de los foros y del chat del Aula Virtual en el horario establecido para las tutorías que figurarán en la Guía Didáctica del curso. No obstante, el Aula Virtual estará a disposición del alumnado las 24 horas, todos los días de la semana incluidos festivos, durante el periodo de impartición del curso.

MÉTODO DE EVALUACIÓN

Cada unidad didáctica consta de 3 temas y 10 preguntas tipo test con respuesta múltiple (a/b/c); la resolución de estas preguntas servirá para dar paso a la siguiente unidad.

En las dos últimas semanas, que se corresponden con la 5ª unidad didáctica, cada alumno desarrollará un ejercicio, de manera personal o en grupo reducido, cuya entrega en plazo según las normas indicadas, servirá para la obtención del certificado del curso.

CERTIFICADO FINAL

Una vez concluido el curso, tras la realización de las pruebas de evaluación y del trabajo, se obtendrá un certificado de

realización del curso emitido por el Instituto de Patrimonio Cultural de España.

PLAZO Y PROCEDIMIENTO DE MATRÍCULACIÓN

La preinscripción se llevará a cabo cumplimentado el formulario disponible en la web del IPCE <https://goo.gl/VfSt5c>

Las personas admitidas en la actividad recibirán por correo electrónico la comunicación expresa de su aceptación y las indicaciones para abonar la matrícula.

Se dará preferencia a aquellos inscritos implicados en la conservación – restauración, documentación, docencia, estudio o manipulación de materiales cerámicos. Además, se tendrá también en cuenta el orden de preinscripción, estimándose una disponibilidad de 150 plazas.

El día anterior a la fecha de comienzo del curso se enviará al alumno los datos de acceso al Aula Virtual; una vez enviados no se devolverá el importe de la matrícula.

COSTE DE LA MATRÍCULA

60,00 €

Se habilitarán 15 plazas para personas que acrediten documentalmente la situación de desempleo teniendo preferencia los parados de larga duración. Para optar a una de estas plazas exentas de matrícula deberán remitir dicho justificante en el momento de la preinscripción (antes del 10 de febrero).

REQUISITOS TÉCNICOS

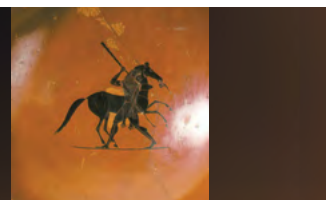
El alumnado deberá disponer de ordenador con acceso a internet con procesador de textos (*Microsoft Word, Open Office Writer* o similar), visor de archivos PDF (*Adobe Acrobat Reader* o similar) y navegador web (*Microsoft Explorer, Mozilla Firefox, Safari, Chrome* o similar).

MÁS INFORMACIÓN E INSCRIPCIONES

<http://ipce.mcu.es>, <https://goo.gl/VfSt5c> y en el e-mail: formacion.ipce@mecd.es

del 20 de febrero al 31 de marzo de 2017

CURSO ONLINE DE CONSERVACIÓN DE CERÁMICA ^{2ª} EDICIÓN



PROGRAMA

UNIDAD DIDÁCTICA I

I.1. Proceso de elaboración.

- Fases
- Instrumentos.
- Hornos.

I.2. Historia de la cerámica.

- Tipos y piezas.
- Cerámica arqueológica.
- Cerámica medieval.
- Cerámica contemporánea.
- Cerámica popular.

I.3. El Proyecto de intervención.

- Consideraciones preliminares.
- Estudios previos.
- Documentación.

Caso de estudio I

Bibliografía y recursos web.
Evaluación.

UNIDAD DIDÁCTICA II

II.1. Analítica

- Formación de las arcillas.
- Naturaleza de los suelos.
- Características generales de los materiales inorgánicos.
- Composición.
- Técnicas de análisis.

II.2. Técnicas decorativas

- Decoración de la pasta cerámica.
- Aplicaciones.
- Vidriado.
- Pintado o coloreado.
- Técnicas mixtas.

II.3. Diagnóstico, procesos de alteración.

- Factores de deterioro.
- Factores extrínsecos.
- Factores intrínsecos.
- Interacción (sinergia) entre ambos.
- Caracterización de la degradación en exterior o interior.

Caso de estudio II

Bibliografía y recursos web.
Evaluación.

UNIDAD DIDÁCTICA III

III.1. Sistemas de limpieza.

- Criterios y metodología.
- Antiguas intervenciones. (lañados, reintegraciones, y reposiciones históricas)
- Procesos de intervención.
 - > Húmedo
 - > Seco

III.2. Desalación.

- Técnicas.
- Sistemas de eliminación de sales en material mueble
- Sistema de eliminación de sales en cerámicas asociadas a la arquitectura
- Evaluación de resultados obtenidos

III.3. Adhesión, consolidación, reintegración.

- Tipos de adhesivos. Soportes
- Reintegración de lagunas.
- Evolución de los diferentes acabados cromáticos.
- Innovación y sostenibilidad.

Caso de estudio III

Bibliografía y recursos web
Evaluación.

UNIDAD DIDÁCTICA IV

IV.1. Técnicas de extracción in situ

- Sistemas de extracción.
- Embalaje y transporte.
- Sistema de moldeo y reproducción.

IV.2. Embalaje. Almacenamiento. Exposición.

- La gestión de las colecciones cerámicas en las áreas de reserva.
- Rutinas de mantenimiento.
- Planificación y conservación preventiva.
- Plan de emergencias.

IV.3. El laboratorio de conservación - restauración de cerámica.

- Infraestructura y ubicación
- Medidas de seguridad y salud
- Maquinaria e instrumental.
- Materiales fungibles

Caso de estudio IV

Bibliografía y recursos web
Evaluación.

UNIDAD DIDÁCTICA V

V.1. Planteamiento y realización del trabajo final